



Electrolux

Modulaire kookapparatuur 900XP elektr. bakplaat 7,5 kW, 1 zone glad, verchroomd, topmodel

Product _____

Model _____

Naam _____

SIS _____

AIA _____



Modulaire kookapparatuur

900XP elektr. bakplaat 7,5 kW, 1 zone glad,
verchroomd, topmodel

391072 (E9FTEDCS00)

ELEKTR. BAKPLAAT 7,5 kW, 1
zone, glad, staal met
chromcoating,
400v-50/60-3N

391175 (E9FTEDCS0N)

ELEKTR. BAKPLAAT 7,5 kW, 1
zone, glad, staal met
chromcoating,
230v-50/60-3

Omschrijving

Product Nr.

Elektrisch verwarmde gladde bakplaat 330x700x15 mm, topmodel zonder onderbouw. De verchroomd stalen bakplaat is in schuin aflopende positie geplaatst, voor bakken met weinig vet of olie. De chromen toplaag zorgt voor minder warmte straling en een lager energie verbruik, tevens maakt het de plaat eenvoudiger te reinigen. Laser technologie maakt een strakke verbinding met andere units van de 900XP lijn mogelijk.

Zelfdragende roestvrijstalen constructie, extra versterkt. De achterwand en de zijwanden zijn omgezet uit één plaat roestvrijstaal. 2 mm dik roestvrijstalen bovenblad met vlakke bovenranden. Ventilatie opening met afneembaar roestvrijstalen rooster. De metalen bedieningsknoppen zijn verdiept op het front geplaatst. De bakplaat is vervaardigd van 15 mm dik uitgegloeid speciaal staal, met verchroomde toplaag. De bakplaat is verzonken en naadloos ingelast in het bovenblad, rondom met afgeronde hoeken voor eenvoudige reiniging. Roestvrijstalen spatwand, afneembaar voor reiniging. Vetafvoer opening met een op het front uitneembare roestvrijstalen opvangbak met een inhoud van 1,5 liter. Traploze thermostatische temperatuurregeling van 120 - 280°C, met oververhitting beveiliging. De unit met gladde oppervlakken voor eenvoudige reiniging. Geplaatst op 4 stelvoeten. IPX5 waterdicht.

Uitvoering

- Model voor montage op een onderbouwkast, op brugsteunen of aan een hangend systeem.
- De bakplaat van 15 mm dik uitgegloeid staal met chroom toplaag voor optimale resultaten.
- De bakplaat heeft een ruime opening voor het afvoeren van vet en kruim naar de leklade met 1 liter inhoud.
- Incoloy beschermde verwarmingselementen geplaatst onder de kookplaat.
- Thermostatische bediening met veiligheidsthermostaat.
- Hoge roestvrijstalen spatwanden aan de achterkant en de zijkanten. De spatwand is afneembaar voor eenvoudige reiniging en is afwasmachine bestendig.
- Het speciale ontwerp van de bedieningsknoppen voorkomt waterinfiltratie.
- IPX5 waterdicht.

Constructie

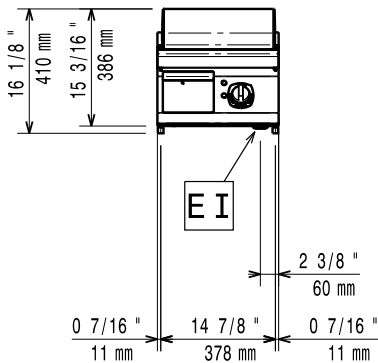
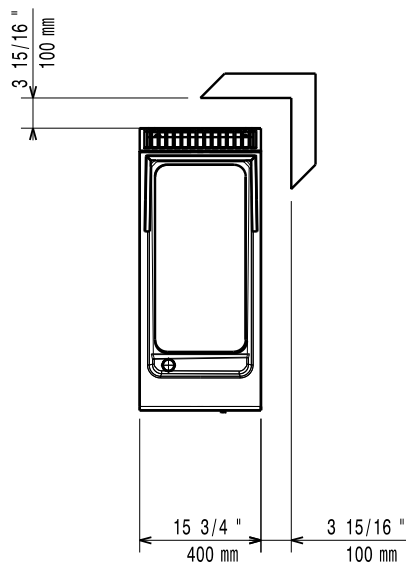
- Volledig glad kookoppervlak.
- Het 930 mm diepe bovenblad geeft een groter werkoppervlak.
- Alle uitwendige beplating is uitgevoerd in roestvrijstaal met Scotch Brite afwerking.
- 2 mm dik bovenblad van roestvrijstaal AISI304.
- Haakse zijkanten zorgen voor een vlakke koppeling met andere units en voorkomen kieren en mogelijke vuilophoping tussen de apparaten.

Goedkeuring: _____

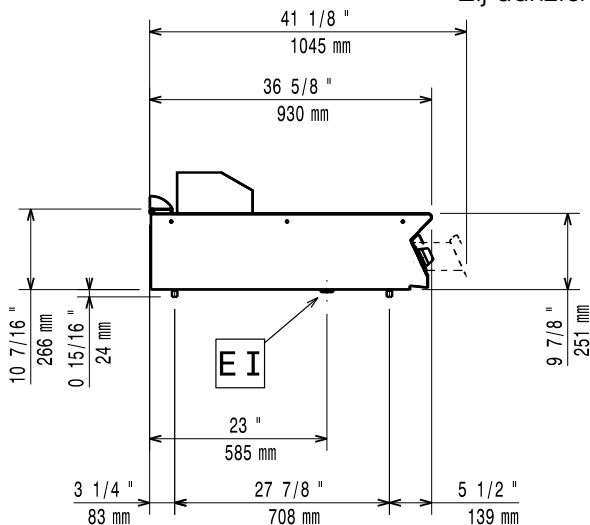


Electrolux

900XP elektr. bakplaat 7,5 kW, 1 zone glad, verchroomd, topmodel
Modulaire kookapparatuur

Front aanzicht

Boven aanzicht


EI = Elektrische aansluiting
= Equipotentiaal
EQ schroef

Zij aanzicht

Electra
Voltage

391072 (E9FTEDCS00)	400 V/3N ph/50/60 Hz
391175 (E9FTEDCS0N)	230 V/3 ph/50/60 Hz

Aangesloten vermogen

7.5 kW

Algemene gegevens

Plaat breedte	330 mm
Plaat diepte	700 mm
Temperatuur minimaal	120 °C
Temperatuur, maximaal	280 °C
Uitwendige afmetingen, hoogte	250 mm
Uitwendige afmetingen, breedte	400 mm
Uitwendige afmetingen, diepte	930 mm
Gewicht, netto	55 kg

Indien de bakplaat wordt geplaatst tegen of naast een temperatuur gevoelig apparaat, moet daartussen een veiligheidsopening van circa 150 mm komen of er moet warmte isolatie geplaatst worden.

Optionele accessoires

- **SCHRAPER** voor gladde bakplaten PNC 164255
- **AFDICHTINGSKIT** voor het afdichten van de koppelnaad tussen 2 units PNC 206086
- **WATER AFVOERGROOT** voor bakplaat 400mm, voor afvoer van water bij het schoonmaken van de plaat PNC 206153
- **BRUGSTEUN** voor brugopstelling van 400 mm brede topmodellen, opgehangen tussen twee vloermodellen PNC 206154
- **VET-OLIE OPVANG CONTAINER SET** voor open onderbouw onder bakplaten PNC 206346
- **RVS ROOSTERNET** voor ROOKGAS AFVOER 400mm, 700XP-900XP PNC 206400
- **LEUNSTANG, ZIJKANT LINKS of RECHTS,** roestvrijstalen buis Ø50 mm (900XP) PNC 216044
- **FRONT LEUNSTANG** 400mm, roestvrijstalen buis Ø50 mm PNC 216046
- **FRONT AFZETSCHAP** 400x140mm PNC 216185
- **ZIJPANELENSSET, LINKS en RECHTS,** voor afwerking bij topmodel 900XP PNC 216278