

Client _____ Quantity _____
 Project _____ Position _____

FUN 600

Model: F60/30CPE/1V14/T

Cod: MP01212121000



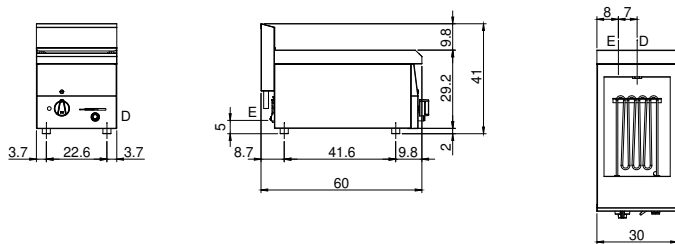
Technical data

Modularity:	Top
Dimension (mm):	300x600x300
Total electric power (kW):	3
Nr. Wells:	1
Well litres 1:	14
Well dimensions 1 (mm):	251x374x185
Electric power (V):	220-240
Ampere (A):	14
Phases:	1
Cable section (mmq):	3G2,5
Frequency (Hz):	50-60
Cold water inflow:	Connessione non presente
Drain size:	1"
Net volume (m3):	0,054
Packing dimensions (mm):	376x695x596
Gross weight (kg):	18
Gross volume (m3):	0,156

Features

Working top:	Made of AISI 304 stainless steel with a thickness of 8/10 mm
Knobs:	Knobs are made from a sturdy heat-resistant polymer blend
Water inflow:	Manual input

Cuocipasta elettrico. Il piano, ed il supporto cestelli sono realizzati in acciaio inox AISI 304; la vasca è realizzata in acciaio inox AISI 316; involucro in acciaio inox AISI 430 spessore 8/10; fondi e parti interne in materiale anticorrosione (lamiera alluminata). Manopola per carico acqua, rubinetto e leva di sicurezza per lo scarico, posti sul cruscotto. Commutatore a 4 posizioni. Resistenze corazzate poste all'interno della vasca. Lampada spia di segnalazione inserimento alimentazione elettrica e funzionamento resistenze. - capacità vasca 14 lt. - nr. 1 resistenza x 3 kW - Potenza totale 3 kW - Tensione di alimentazione V AC 230+1 50÷60 Hz. Cestelli esclusi.

Technical draw**E:** Electric power**D:** Drain for water