

Client \_\_\_\_\_ Quantity \_\_\_\_\_  
 Project \_\_\_\_\_ Position \_\_\_\_\_

## FUN 600

**Model:** F60/60BME/T

**Cod:** MP01252121001



### Technical data

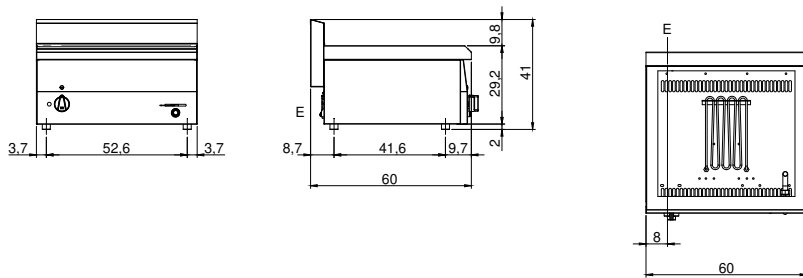
<b>Modularity:</b>	Top
<b>Dimension (mm):</b>	600x600x300
<b>Total electric power (kW):</b>	3
<b>Nr. Wells:</b>	1
<b>Well litres 1:</b>	31
<b>Well dimensions 1 (mm):</b>	510x467x185
<b>Electric power (V):</b>	220-240
<b>Ampere (A):</b>	14
<b>Phases:</b>	1
<b>Cable section (mmq):</b>	3G2,5
<b>Frequency (Hz):</b>	50-60
<b>Drain size:</b>	1/2"
<b>Net volume (m3):</b>	0,108
<b>Packing dimensions (mm):</b>	676x695x630
<b>Gross weight (kg):</b>	32
<b>Gross volume (m3):</b>	0,296

### Features

<b>Working top:</b>	Made of AISI 304 stainless steel with a thickness of 8/10 mm
<b>Knobs:</b>	Knobs are made from a sturdy heat-resistant polymer blend
<b>Water inflow:</b>	Manual input

Bagnomaria elettrico. Il piano, la vasca ed il falsofondo sono realizzati in acciaio inox AISI 304; involucro in acciaio inox AISI 430 spessore 8/10; fondi e parti interne in materiale anticorrosione (lamiera alluminata). La vasca ha dimensioni mm. 510x465x150h. Provvisto di comando per lo scarico dell'acqua a mezzo rubinetto a sfera posizionato sul cruscotto. Il riscaldamento avviene tramite resistenze corazzate e regolate da termostato con campo di utilizzo da 30 a 90°C. Provvisto di lampade spia di segnalazione del corretto funzionamento. Nr. 1 falsofondo in dotazione. Nr. 1 resistenza da 3 kW. Potenza totale 3 kW. Alimentazione elettrica VAC 230+1 50÷60 Hz. Bacinelle escluse.

### Technical draw



**E:** Electric power