

Client _____ Quantity _____

Project _____ Position _____

FUN 600

Model: F60/60CPE/1V30/T

Cod: MP01212121001



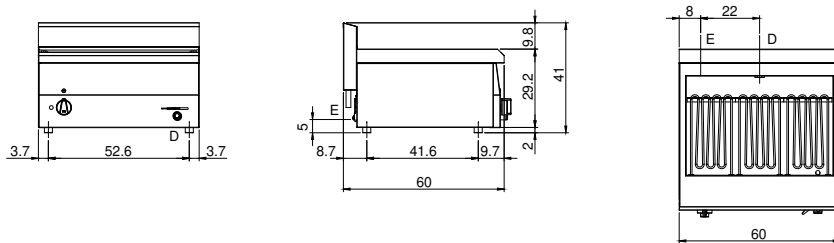
Technical data

Modularity:	Top
Dimension (mm):	600x600x300
Total electric power (kW):	9
Nr. Wells:	1
Well litres 1:	30
Well dimensions 1 (mm):	551x374x190
Electric power (V):	380-415
Ampere (A):	14
Phases:	3N
Cable section (mmq):	5G2,5
Frequency (Hz):	50-60
Cold water inflow:	Connessione non presente
Drain size:	1"
Net volume (m3):	0,108
Packing dimensions (mm):	676x695x630
Gross weight (kg):	28
Gross volume (m3):	0,296

Features

Working top:	Made of AISI 304 stainless steel with a thickness of 8/10 mm
Knobs:	Knobs are made from a sturdy heat-resistant polymer blend
Water inflow:	Manual input

Cuocipasta elettrico. Il piano, ed il supporto cestelli sono realizzati in acciaio inox AISI 304; la vasca è realizzata in acciaio inox AISI 316. Manopola per carico acqua, rubinetto e leva di sicurezza per lo scarico, posti sul cruscotto. Commutatore a 4 posizioni. Resistenze corazzate poste all'interno della vasca. Lampada spia di segnalazione inserimento alimentazione elettrica e funzionamento resistenze. - capacità vasca 30 lt. - nr. 3 resistenze x 3 kW - Potenza totale 9 kW - Tensione di alimentazione V AC 400+3N 50÷60 Hz. Cestelli esclusi.

Technical draw**E:** Electric power**D:** Drain for water