

Client \_\_\_\_\_ Quantity \_\_\_\_\_

Project \_\_\_\_\_ Position \_\_\_\_\_

## FUN 650

**Model:** F65/40FTE/CR/T

**Cod:** MP01372122003



### Technical data

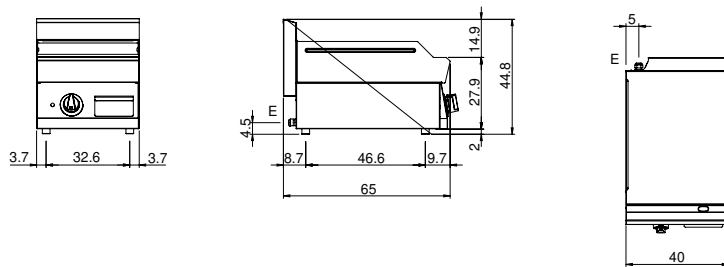
<b>Modularity:</b>	Top
<b>Dimension (mm):</b>	400x650x300
<b>Total electric power (kW):</b>	4,5
<b>Cooking zone dimensions 1 (LxD mm):</b>	396x520
<b>Electric power (V):</b>	380-415
<b>Ampere (A):</b>	7
<b>Phases:</b>	3N
<b>Cable section (mmq):</b>	5G1,5
<b>Frequency (Hz):</b>	50-60
<b>Net volume (m3):</b>	0,078
<b>Packing dimensions (mm):</b>	477x776x612
<b>Gross weight (kg):</b>	48
<b>Gross volume (m3):</b>	0,227

### Features

<b>Working top:</b>	Made of AISI 304 stainless steel with a thickness of 10/10 mm
<b>Material of plate:</b>	Polished chrome
<b>Plate finish:</b>	Ribbed
<b>Knobs:</b>	Knobs are made from a sturdy heat-resistant polymer blend and are equipped with liquid anti-leakage washer
<b>Liquid collection container:</b>	Removable and dishwasher safe
<b>Plate:</b>	Polished chromed plate
<b>Upright Splash guard:</b>	On two sides

Fry-top elettrico con piastra rigata cromata lucida. Piano in acciaio inox AISI 304 spessore 8/10; involucro in acciaio inox AISI 430 spessore 8/10; fondi e parti interne in acciaio AISI 430; rinforzi interni eseguiti in materiale anticorrosione (lamiera alluminata). Piastra di cottura in acciaio cromato ad elevata conducibilità termica per una distribuzione uniforme della temperatura. Provvisto di canaletta anteriore, cassetto estraibile per la raccolta dei grassi residui e di paraspruzzi su tre lati. La zona di cottura è dotata di 3 resistenze (1,5 kW/cad.) corazzate regolate da termostato con campo di utilizzo da 50° a 300° C - Provvisto di termostato di sicurezza e lampade spia di segnalazione del corretto funzionamento - Dimensioni della piastra mm. 395x520 - Potenza totale 4,5 kW. Tensione di alimentazione V AC 400+3N 50÷60 Hz.

### Technical draw



E: Electric power