

Client _____ Quantity _____
 Project _____ Position _____

FUN 650

Model: F65/70CPE/1V40/T

Cod: MP01212122001



Technical data

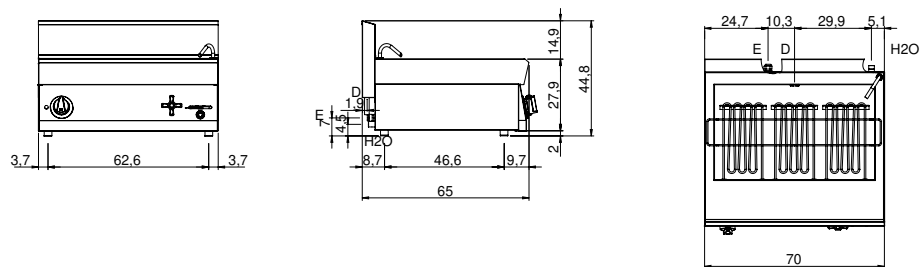
Modularity:	Top
Dimension (mm):	700x650x300
Total electric power (kW):	9
Nr. Wells:	1
Well litres 1:	40
Well dimensions 1 (mm):	626x374x190
Electric power (V):	380-415
Ampere (A):	14
Phases:	3N
Cable section (mmq):	5G2,5
Frequency (Hz):	50-60
Cold water inflow:	1/2"
Cold water pressure (bar):	Max pressure 5 bar
Drain size:	1"
Net volume (m3):	0,078
Packing dimensions (mm):	776x776x636
Gross weight (kg):	32
Gross volume (m3):	0,383

Features

Working top:	Made of AISI 304 stainless steel with a thickness of 10/10 mm
Knobs:	Knobs are made from a sturdy heat-resistant polymer blend and are equipped with liquid anti-leakage washer
Water inflow:	With tap

Cuocipasta elettrico. Il piano, i cestelli ed il supporto cestelli sono realizzati in acciaio inox AISI 304; la vasca è realizzata in acciaio inox AISI 316. Involucro in acciaio inox AISI 430 spessore 8/10; fondi e parti interne in acciaio AISI 430; rinforzi interni eseguiti in materiale anticorrosione (lamiera alluminata). Manopola per carico acqua, rubinetto e leva di sicurezza per lo scarico, posti sul cruscotto. Commutatore a 4 posizioni. Resistenze corazzate poste all'interno della vasca. Lampada spia di segnalazione inserimento alimentazione elettrica e funzionamento resistenze. Dimensioni vasca mm. 620x370x160h. - capacità vasca 40 lt. - nr. 3 resistenze x 3 kW - Potenza totale 9 kW - Tensione di alimentazione V AC 400+3N 50÷60 Hz.

Technical draw



E: Electric power

D: Drain for water

H2O: Water inflow 3/4"