

19%



NATURAL
REFRIGERANT
R290

Productkenmerken

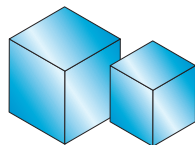
De IM-30CNE-HC en IM-30CNE-HC-25 zijn compacte ijsblokjesmachines die gebruik maken van het natuurlijke koelmiddel R290



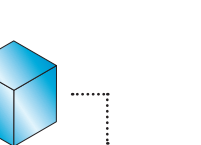
De IM-30CNE-HC is zeer zuinig met een energiebesparing van 19% vergeleken met het HFC model.*

- ✓ Leden van de Emerald Class, Hoshizaki's nieuwe serie milieuvriendelijke ijsmachines
- ✓ Produceren maximaal 30 kg en 25 kg per 24 uur (OT.10°C.WT.10°C).
- ✓ Hoshizaki IM-machines maken gebruik van een productiesysteem van gesloten cellen met een automatische spoelcyclus. Het systeem is voorzien van een magnetische waterpomp zonder direct koppelingsstuk, waardoor lekkage wordt voorkomen.
- ✓ Het 'gesloten cel'-systeem biedt ultieme bescherming tegen besmetting, doordat het aantal punten waar verontreinigingen in het ijsproductieproces kunnen optreden, wordt verminderd.
- ✓ De ijsmachines zijn voorzien van electronische bediening die het productieproces zodanig stuurt dat het resultaat onder wisselende omstandigheden altijd optimaal is, zonder handmatige afstelling.
- ✓ Dankzij het gemakkelijk te reinigen luchtfilter kunt u het dagelijkse onderhoud zelf uitvoeren. Hierdoor verlengt u de levensduur van uw Hoshizaki ijsmachine en bespaart u aanzienlijk op het aantal onderhoudsbeurten.
- ✓ De roestvrijstalen buitenzijde met geïntegreerde handgrepen zorgt voor een hygiënische en hoogwaardige afwerking.

* Gebaseerd op een intern onderzoek waarbij Hoshizaki machines zijn vergeleken. Neem contact op met uw lokale verkoopkantoor voor meer informatie.



IM-30CNE-HC
Ijssoort: Ijsblokje (L)
Formaat: (ca.) 28 x 28 x 32mm



IM-30CNE-HC-25
Ijssoort: Ijsblokje (S)
Formaat: (ca.) 25 x 25 x 23mm



Beschikbare modellen

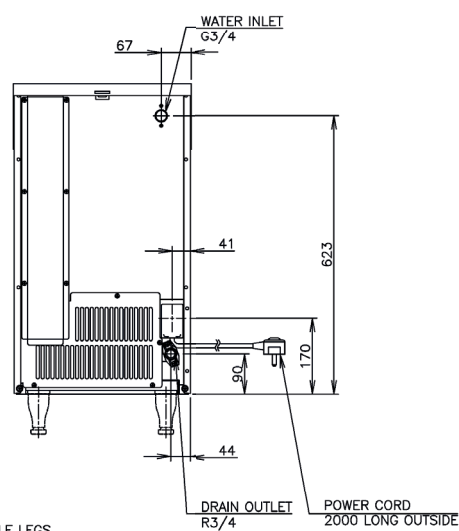
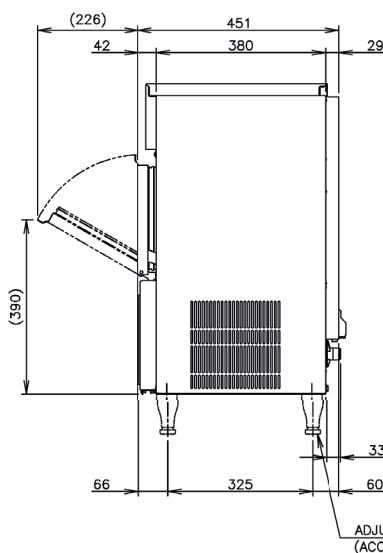
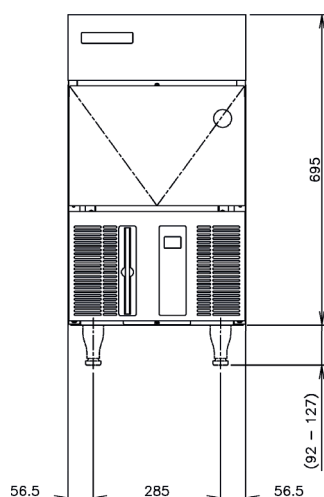
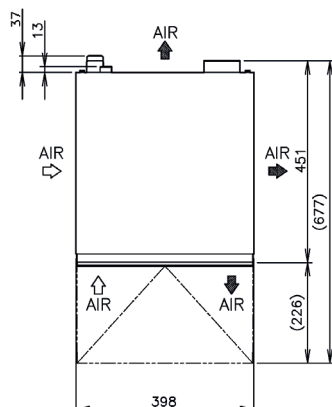
| Model | Luchtgekoeld | Watergekoeld |
|----------------|--------------|--------------|
| IM-30CNE-HC | ✓ | |
| IM-30CNE-HC-25 | ✓ | |

Opslagbunkers

| Model | Type opslagbunker | Max.opslagcapaciteit (ca.) |
|----------------|-------------------|----------------------------|
| IM-30CNE-HC | Ingebouwd | 11.5kg |
| IM-30CNE-HC-25 | Ingebouwd | 11.5kg |

Productie

| Model | Ijsproductie per 24 uur (ca.) | Temperatuur | Ijsproductie per cyclus (ca.) | Waterverbruik per 24 uur (ca.) |
|----------------|-------------------------------|------------------|-------------------------------|--------------------------------|
| IM-30CNE-HC | 30kg | OT.10°C, WT.10°C | 0.4kg/18 stuks | 0,11m ³ |
| | 26kg | OT.21°C, WT.15°C | | 0,07m ³ |
| | 24kg | OT.32°C, WT.21°C | | 0,06m ³ |
| IM-30CNE-HC-25 | 25kg | OT.10°C, WT.10°C | 0.27kg/21 stuks | 0,15m ³ |
| | 23kg | OT.21°C, WT.15°C | | 0,08m ³ |
| | 19kg | OT.32°C, WT.21°C | | 0,07m ³ |



➔ CAD tekeningen zijn beschikbaar op onze website

D15966 / 2015.03.14

Technische gegevens

| | |
|---|-----------------------|
| Afmetingen B x L x H (mm) | 398mm x 451mm x 695mm |
| Spanning | 1 PHASE 220-240V 50Hz |
| Elektrisch vermogen (OT.32°C, WT.21°C) | 230W |
| Warmteafvoer (OT.32°C, WT.21°C) | 540W |
| Koelmiddel | R290/65g |
| Isolatie | Polyurethaanschuim |
| Gewicht bruto/netto | 39 kg / 34 kg |

Omgevingseisen

| | |
|--------------------------------|------------------------|
| Omgevingstemperatuur | 1 - 40°C |
| Watertoevoertemperatuur | 5 - 35°C |
| Watertoevoerdruk | 0,7-8bar (0,07-0,8MPa) |
| Spanningsbereik | Nominale spanning ± 6% |

Accessoires

| |
|------------|
| IJsschep |
| Stelpoot |
| Montageset |